

ООО "С-Кволити"

Свидетельство № СРОСП-П-04890.2-23032016 от 23 марта 2016 года

ГОКУ "Специальная (коррекционная) школа №6 г. Иркутска",
расположенная по адресу: г. Иркутск, ул. Генерала Доватора, 14

Рабочая документация

Капитальный ремонт здания
(устройство отмостки, ремонт фасадов, замена окон)

12/1017кр

2017

Ведомость рабочих чертежей основного комплекта

Лист	Наименование	Примечание
1	Ведомость рабочих чертежей	
2	Обмерный план первого этажа	
3	Обмерный план второго этажа	
4	План кровли	
5	Существующие фасады в осях А/1-10, Г/9-1	
6	Существующие фасады А-Д, Д-А; фрагменты фасадов по оси 4, 5, 7, 8	
7	Спецификация существующих окон	
8	Спецификация существующих наружных дверей	
9	Схема устройства отмостки	
10	Фасад в осях А/1-10, Г/9-1. Цветовое решение	
11	Фасад в осях А/1-10, Г/9-1. Схема раскладки фасадных панелей	
12	Цветовое решение фасадов А-Д, Д-А; фрагменты фасадов по оси 4, 5, 7, 8	
13	Схема раскладки панелей на фасадах А-Д; Д-А и фрагментов фасадов по оси 4, 5, 7, 8	
14	Узел 1. Крепление металлокассет	
15	Спецификация материалов для ремонта фасадов	
16	План первого этажа. Заменяемые оконные блоки	
17	План второго этажа. Заменяемые оконные блоки	
18	Спецификация демонтируемых окон	
19	Спецификация проектируемых окон	

Ведомость спецификаций

Лист	Наименование	Примечание
9	Устройство отмостки	
15	Спецификация материалов для ремонта фасадов	
18	Спецификация демонтируемых окон	
19	Спецификация проектируемых окон	

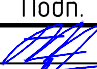

Общие данные

- Рабочая документация разработана для выборочного капитального ремонта здания ГОКУ "Специальная (коррекционная) школа №6 г. Иркутска".
- Комплект рабочих чертежей разработан в соответствии с действующими нормами, правилами и стандартами.
- Нагрузки, воздействия и условия, принятые при разработке рабочей документации:
 - расчетная зимняя температура наружного воздуха наиболее холодной пятидневки 33°C (СНиП 23-01-99);
 - нормативное значение веса снегового покрова на 1м² горизонтальной поверхности - 120 кгс/м² (СНиП 2.01.07-85);
 - нормативное ветровое давление принято для III района;
 - уровень ответственности здания - II (k=0.95);
 - степень огнестойкости здания - II;
 - сейсмичность района строительства - 8 баллов.
- Проектом предусмотрено:
 - Выполнение обмерных чертежей существующего здания (планы, фасады).
 - Утепление существующих стен (фундамент, цоколь), расположенных ниже отметки уровня земли на глубину 1 м с устройством асфальто-бетонной отмостки. Утепление и отмостка выполняются по всему периметру здания за исключением существующих крылец.
 - Устройство навесных фасадов из металлокассет с утеплением стен минераловатным утеплителем толщиной 100 мм
 - Частичная замена оконных блоков, полная замена водоотливов

Настоящий проект выполнен в соответствии с действующими нормами, правилами и стандартами, в том числе и по взрыво- и пожаробезопасности.

Главный инженер проекта  (Ашихмин А.В.)

Согласовано
Взам. инв. №
Подп. и дата
Инв. № подл.

						12/1017кр-АС			
						ГОКУ "Специальная (коррекционная) школа №6 г. Иркутска"			
Изм.	Кол. уч.	Лист	№ док.	Подп.	Дата	Капитальный ремонт здания (устройство отмостки, ремонт фасадов, замена окон)	Стадия	Лист	Листов
ГИП			Ашихмин А.В.				Р	1	
Архитектор			Ашихмин И.А.			Ведомость чертежей	ООО "С-Кволити"		

ООО «С-Кволити»

Свидетельство № СРОСП-П-04890.2-23032016 от 23 марта 2016 года

ГОКУ «Специальная (коррекционная) школа №6 г. Иркутска»,
расположенная по адресу: г. Иркутск, ул. Генерала Доватора, 14

Рабочая документация

Капитальный ремонт здания
(устройство отмостки, ремонт фасадов, замена окон)

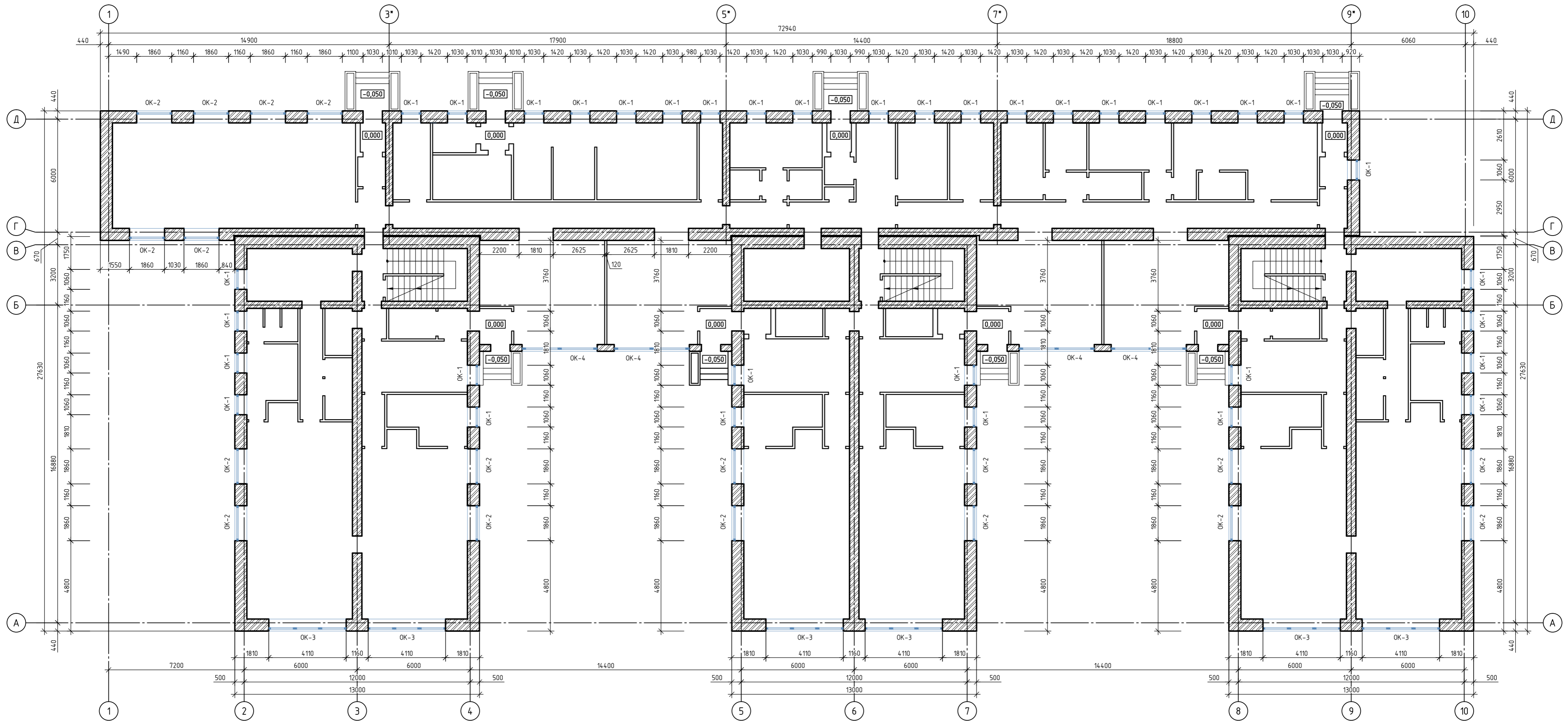
12/1017кр

Директор  Ашихмин А.В.



2017

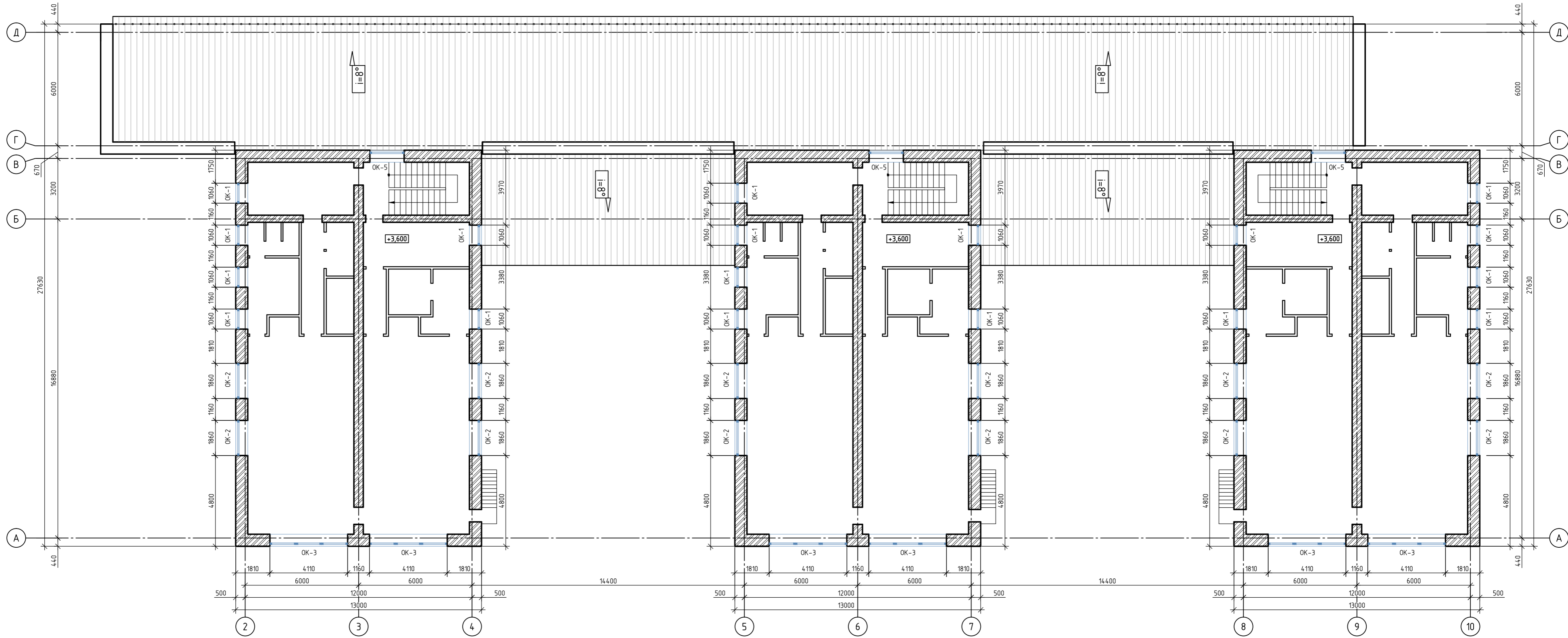
ОБМЕРНЫЙ ПЛАН ПЕРВОГО ЭТАЖА



Согласовано
Взам. инв. №
Подп. и дата
Инв. № подл.

12/1017кр-АС							
ГОКУ "Специальная (коррекционная) школа №6 г. Иркутска"							
Изм.	Кол. уч.	Лист	№ док.	Подп.	Дата		
ГИП			Ашихмин А.В.				
Архитектор			Ашихмин И.А.				
Капитальный ремонт здания (устройство отмостки, ремонт фасадов, замена окон)					Стадия	Лист	Листов
Обмерный план первого этажа					Р	2	
					ООО "С-Кволити"		

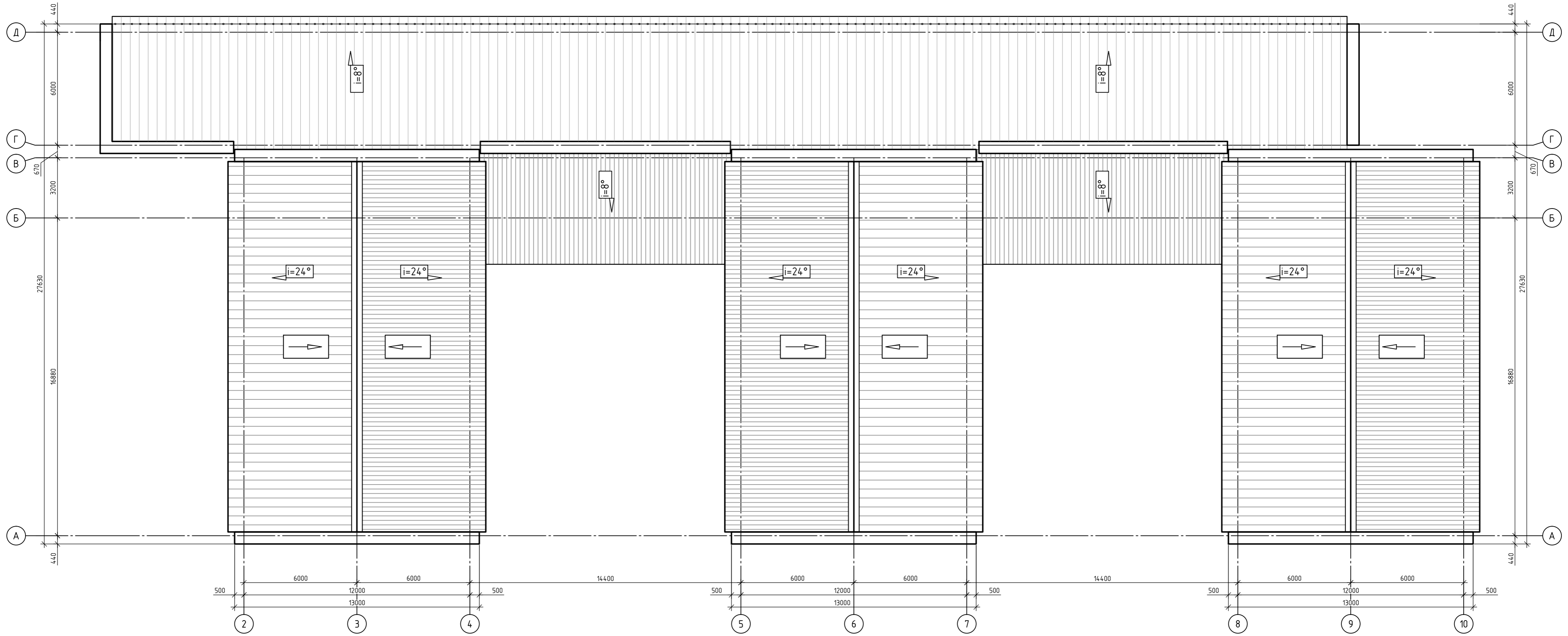
ОБМЕРНЫЙ ПЛАН ВТОРОГО ЭТАЖА



Согласовано	
Взам. инв. №	
Подп. и дата	
Инв. № подл.	

					12/1017кр-АС				
					ГОКУ "Специальная (коррекционная) школа №6 г. Иркутска"				
Изм.	Кол. уч.	Лист	№ док.	Подп.	Дата	Капитальный ремонт здания (устройство отмостки, ремонт фасадов, замена окон)	Стадия	Лист	Листов
							Р	3	
					Обмерный план второго этажа		ООО "С-Кволити"		

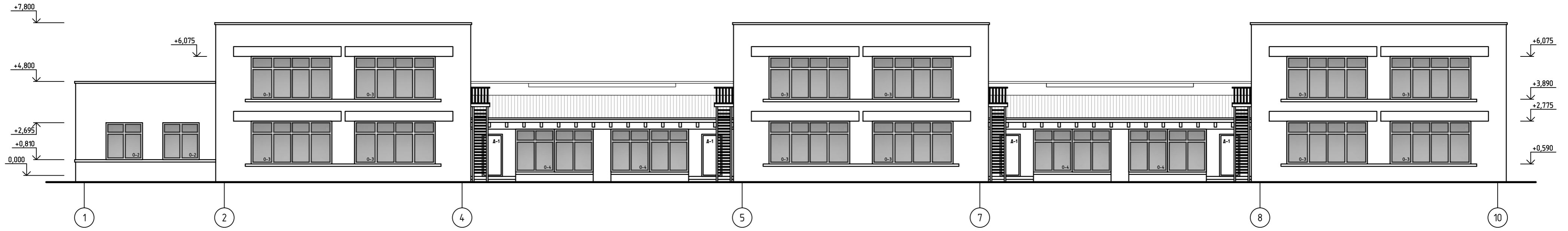
ПЛАН КРОВЛИ



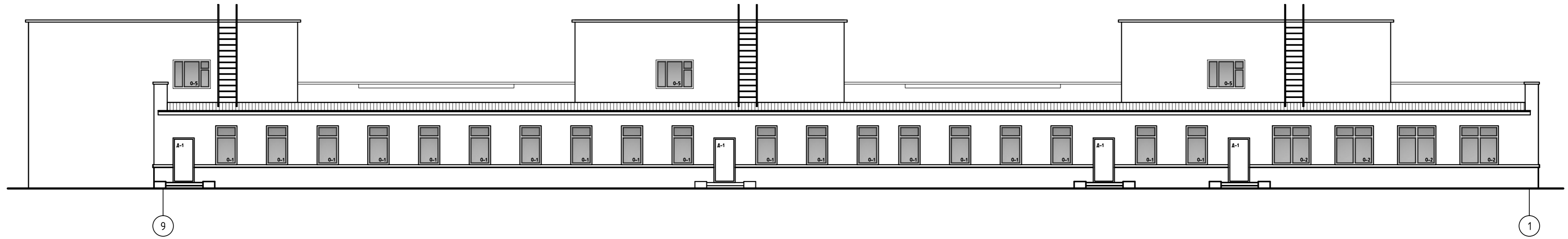
Согласовано	
Взам. инв. №	
Подп. и дата	
Инв. № подл.	

						12/1017кр-АС			
						ГОКУ "Специальная (коррекционная) школа №6 г. Иркутска"			
Изм.	Кол. уч.	Лист	№ док.	Подп.	Дата	Капитальный ремонт здания (устройство отмостки, ремонт фасадов, замена окон)	Стадия	Лист	Листов
ГИП			Ашихмин А.В.	<i>[Signature]</i>			Р	4	
Архитектор			Ашихмин И.А.	<i>[Signature]</i>		План кровли	ООО "С-Кволити"		
						Формат А2			

ФАСАД В ОСЯХ 1-10



ФАСАД В ОСЯХ 9-1



						12/1017кр-АС			
						ГКУ "Специальная (коррекционная) школа №6 г. Иркутска"			
Изм.	Кол. уч.	Лист	№ док.	Подп.	Дата	Капитальный ремонт здания (устройство отмостки, ремонт фасадов, замена окон)	Стадия	Лист	Листов
ГИП			Ашихмин А.В.				Р	5	
Архитектор			Ашихмин И.А.			Существующие фасады в осях А/1-10, Г/9-1	ООО "С-Кволити"		

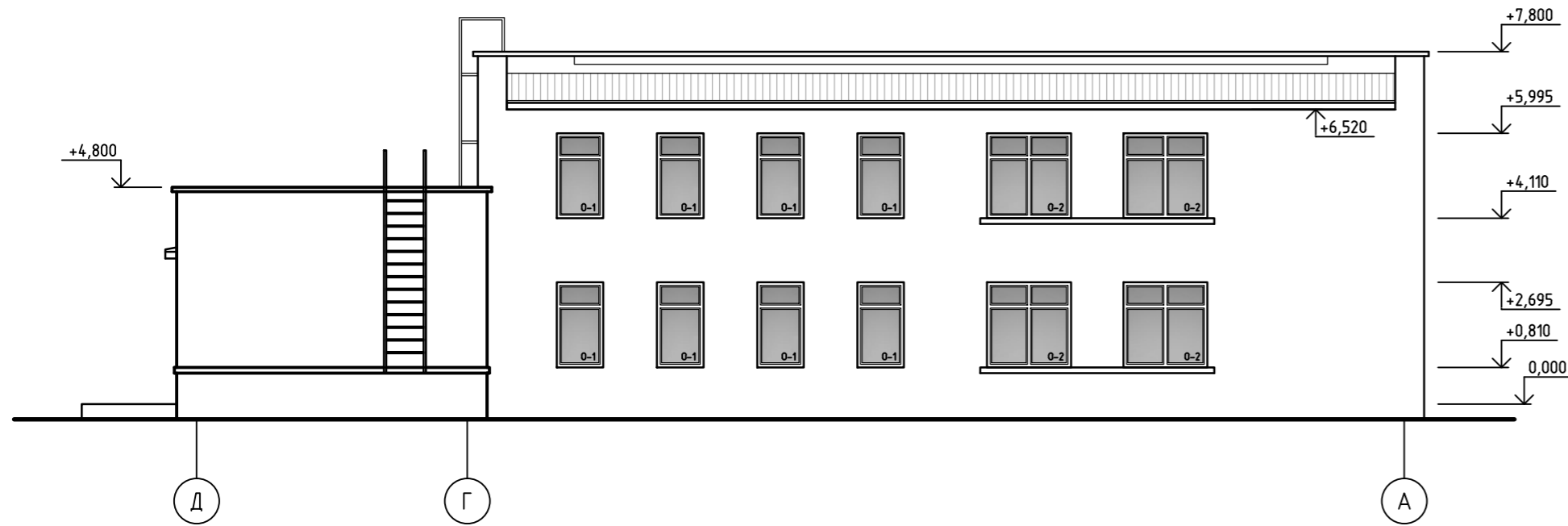
Согласовано

Взам. инв. №

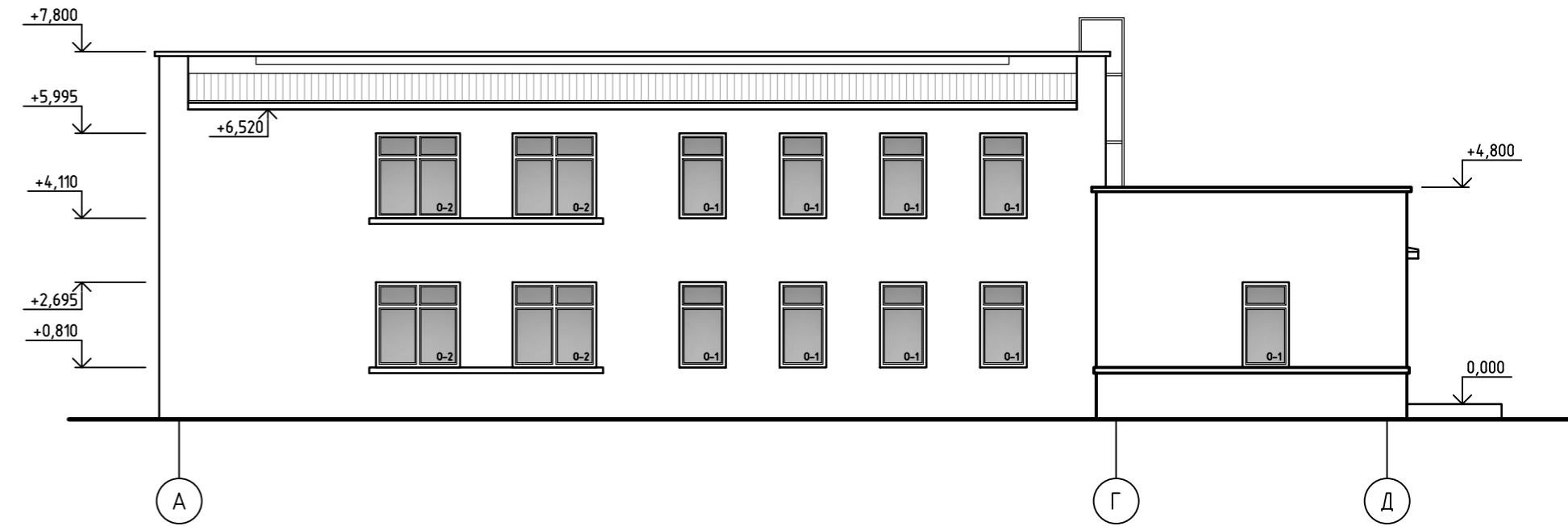
Подп. и дата

Инв. № подл.

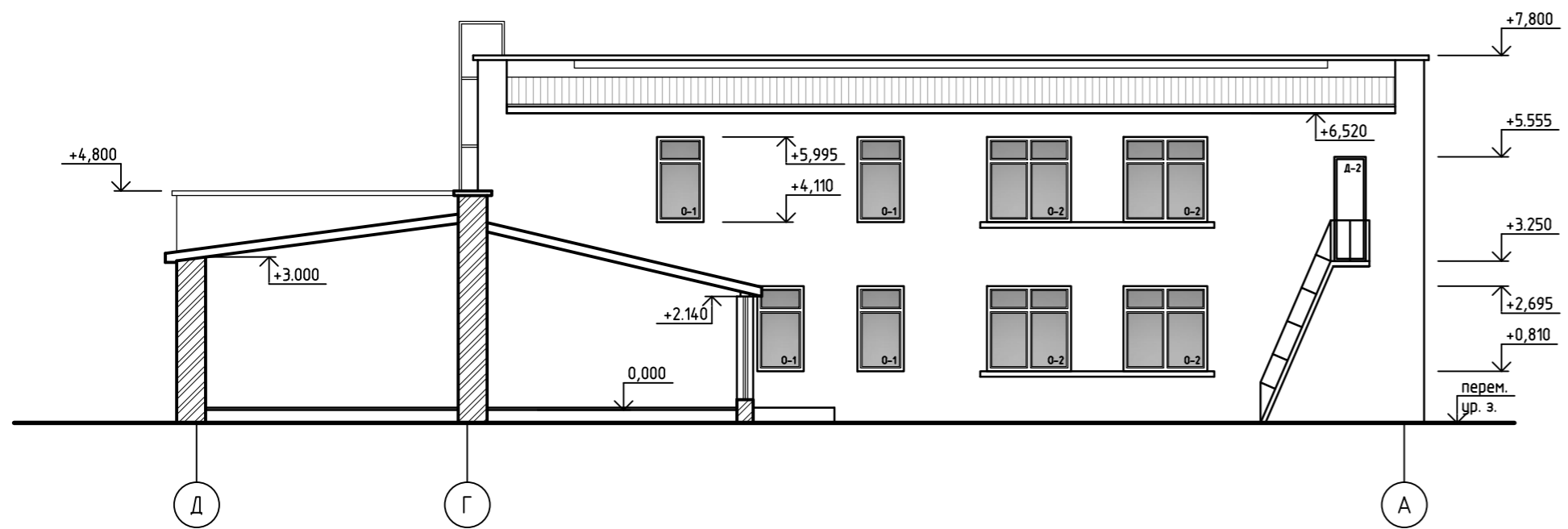
ФАСАД В ОСЯХ Д-А



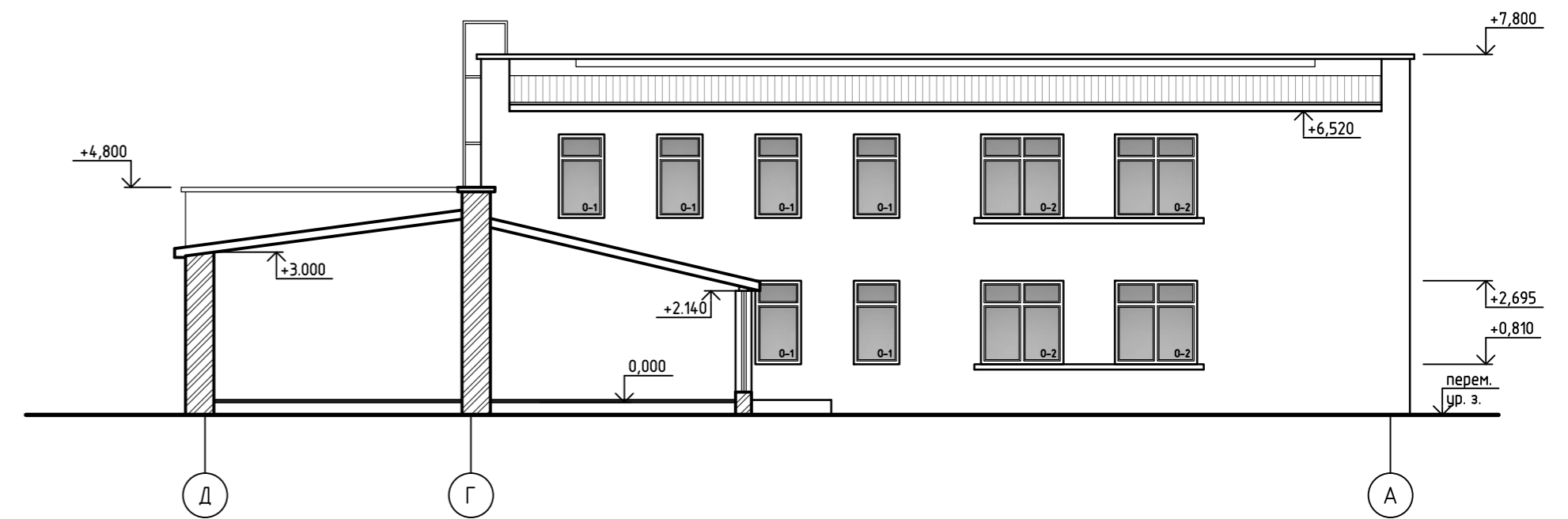
ФАСАД В ОСЯХ А-Д



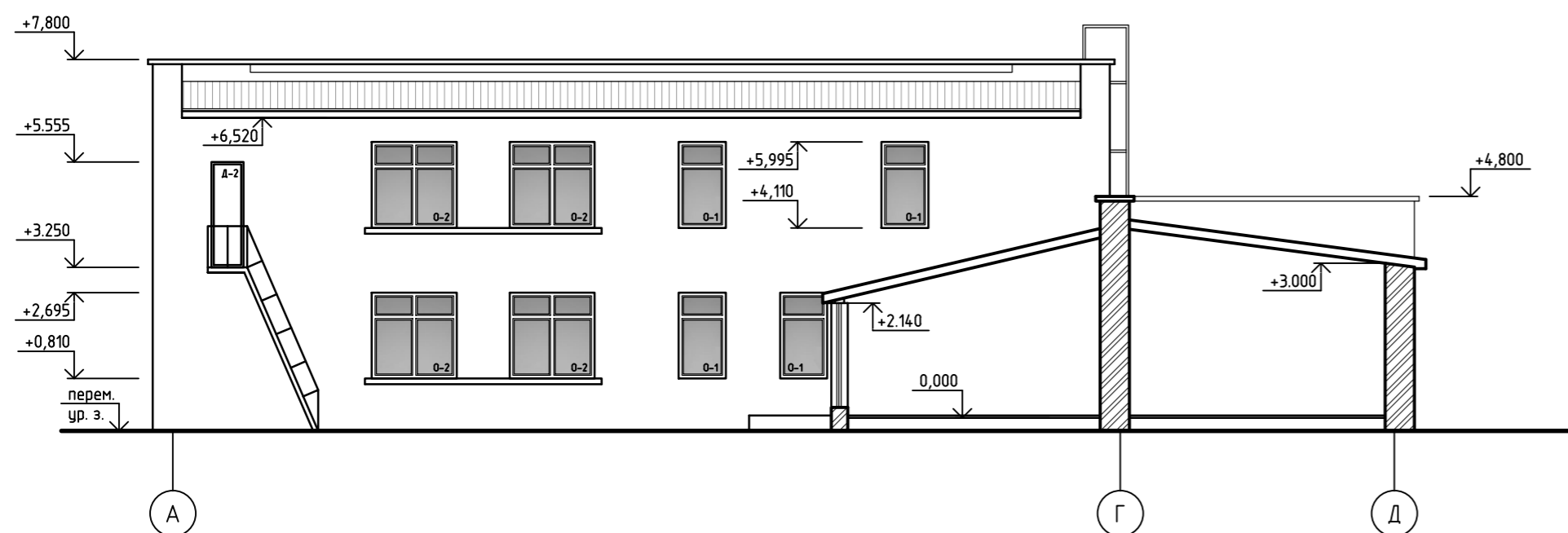
ФАСАД ПО ОСИ 8



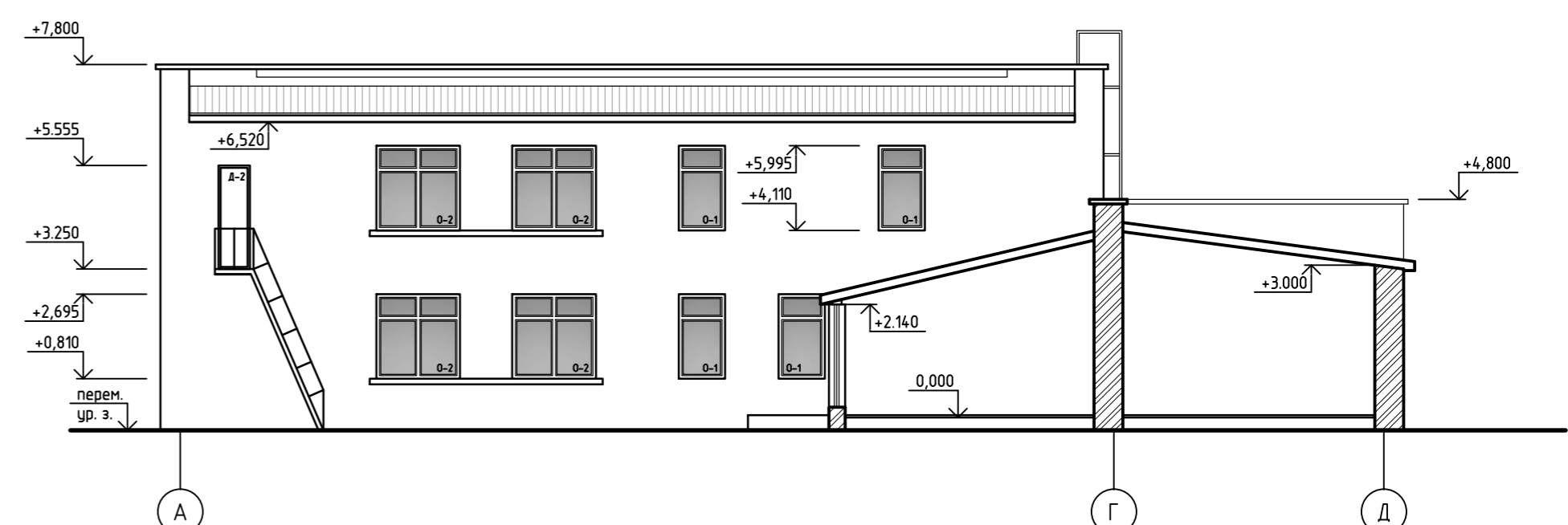
ФАСАД ПО ОСИ 5



ФАСАД ПО ОСИ 4



ФАСАД ПО ОСИ 7

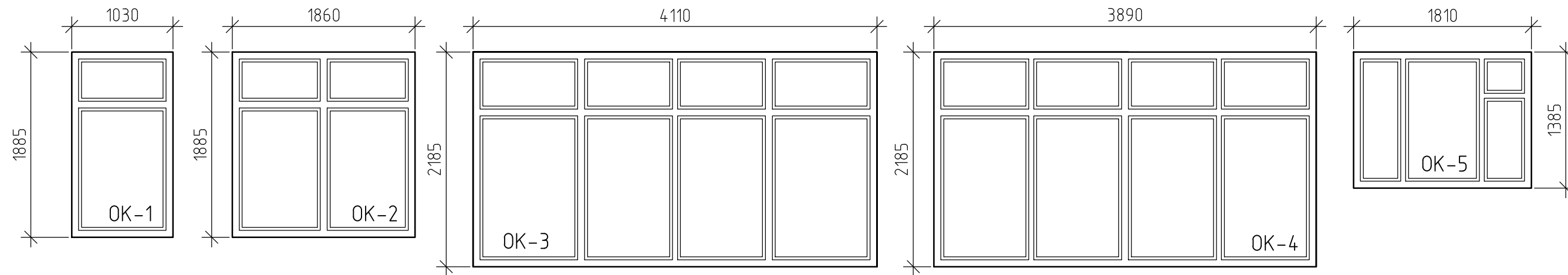


12/1017кр-АС

ГОКУ "Специальная (коррекционная) школа №6 г. Иркутска"

Изм.	Кол. уч.	Лист	№ док.	Подп.	Дата				
ГИП			Ашихмин А.В.			Капитальный ремонт здания (устройство отмостки, ремонт фасадов, замена окон)	Стадия	Лист	Листов
Архитектор			Ашихмин И.А.				Р	6	
						Существующие фасады А-Д; Д-А и фрагменты фасадов по оси 4, 5, 7, 8	ООО "С-Кволити"		

Создано
 Подп. и дата
 Взам. инв. №
 Инв. № подл.



Спецификация существующих окон

Поз.	Обозначение	Габаритные размеры	Площадь окна	Размеры водоотливов (длина, ширина)	Отделка наружных откосов (длина и ширина)	Кол. шт.	Всего м.кв	Всего водоотливов, м.п.	Отделка откосов. Наружная. Всего м.2	Примечание
1	OK-1	1.885 м x 1.03 м	1.94 м2	2 (L) x 0,25 (ш)	4.8 (L) x 0,25 (ш)	54	104.76	108	64.8	
2	OK-2	1.885 м x 1.86 м	3.5 м2	2 (L) x 0,25 (ш)	5.63 (L) x 0.25 (ш)	30	105	60	42.2	
3	OK-3	2.185 м x 4.11 м	8.98 м2	4.2 (L) x 0,25 (ш)	8.48 (L) x 0.25 (ш)	12	107,76	50,4	25,44	
4	OK-4	2.185 м x 3.89 м	8.5 м2	4,0 (L) x 0,25 (ш)	8.26 (L) x 0.25 (ш)	4	34,0	16	8,26	
5	OK-5	1.81 м x 1.385 м	2.5 м2	1.9 (L) x 0,25 (ш)	4,58 (L) x 0,25 (ш)	3	7.5	5.7	3.64	
6	ИТОГО					103	359.02	274.9	144,34	

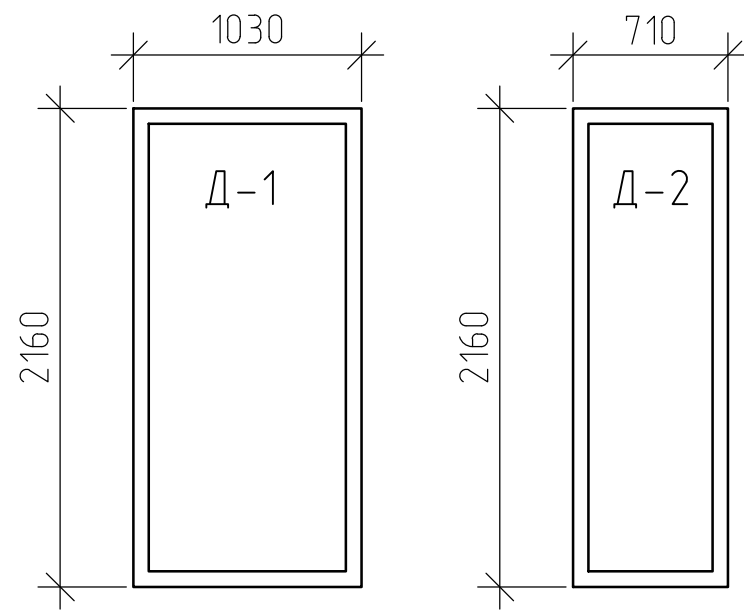
Согласовано

Взам. инв. №

Подп. и дата

Инв. № подл.

						12/1017кр-АС			
						ГБОУ "Специальная (коррекционная) школа №6 г. Иркутска"			
Изм.	Кол. уч.	Лист	№ док.	Подп.	Дата	Капитальный ремонт здания (устройство отмостки, ремонт фасадов, замена окон)	Стадия	Лист	Листов
ГИП				Ашихмин А.В.			Р	7	
Архитектор				Ашихмин И.А.		Спецификация существующих окон	ООО "С-Кволити"		



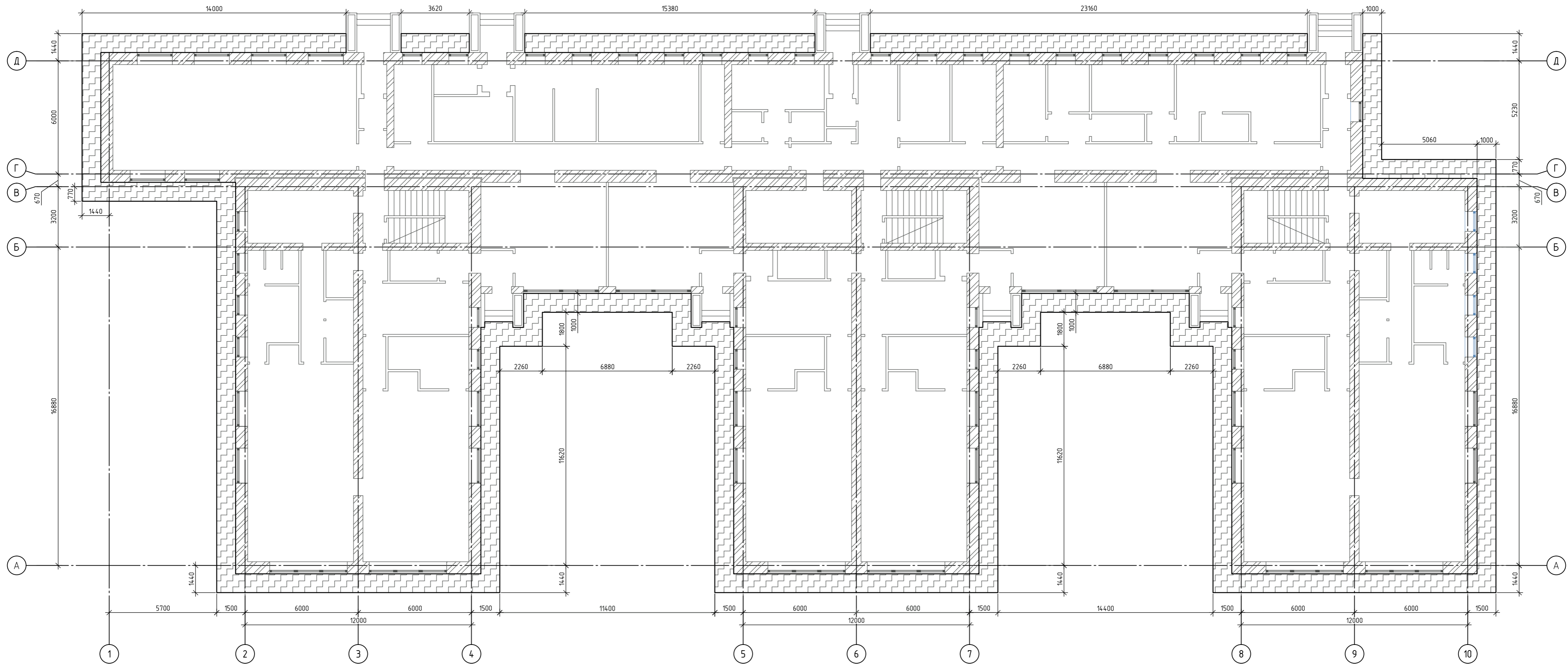
Спецификация существующих дверей

Поз.	Обозначение	Габаритные размеры	Отделка наружных откосов (длина и ширина)	Кол. шт.	Отделка откосов. Наружная. Всего м.2	Примечание
1	Д-1	2.16 м x 1.03 м	5.35 (L) x 0,3 (ш)	8	12.84	
2	Д-2	2.16 м x 0.71 м	5.03 (L) x 0.3 (ш)	4	6.04	
ИТОГО				12	18.88	

Согласовано					
Взам. инв. №					
Подп. и дата					
Инв. № подл.					

						12/1017кр-АС			
						ГОКУ "Специальная (коррекционная) школа №6 г. Иркутска"			
Изм.	Кол. уч.	Лист	№ док.	Подп.	Дата	Капитальный ремонт здания (устройство отмостки, ремонт фасадов, замена окон)	Стадия	Лист	Листов
ГИП				Ашихмин А.В.			Р	8	
Архитектор				Ашихмин И.А.		Спецификация существующих наружных дверей	ООО "С-Кволити"		

Схема устройства отмостки



Отмостки

Асфальтовое покрытие	h = 0.05 м.
Бетон класса В15 h=0.15 м по ГОСТ 26633-91.	
Песчано-щебеночная смесь №4 по ГОСТ 25607-94, h = 0.15 м.	
Уплотненный грунт.	

Плодородный слой

0.10 0.08 0.10

0.05

1:10

Местный уплотненный грунт

Бортовой гранитный камень БР 100.20.8 по ГОСТ 6665-91.

Бетон класса В-15 по ГОСТ 26633-91.

Обмазка горячим битумом за два раза

Экструдированный пенополистирол δ=100 мм, на глубину 1 м. (см. пр. п.2)

Условные обозначения:


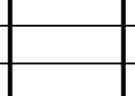
 - Проектируемая отмостка шириной 1 м.

Примечания:

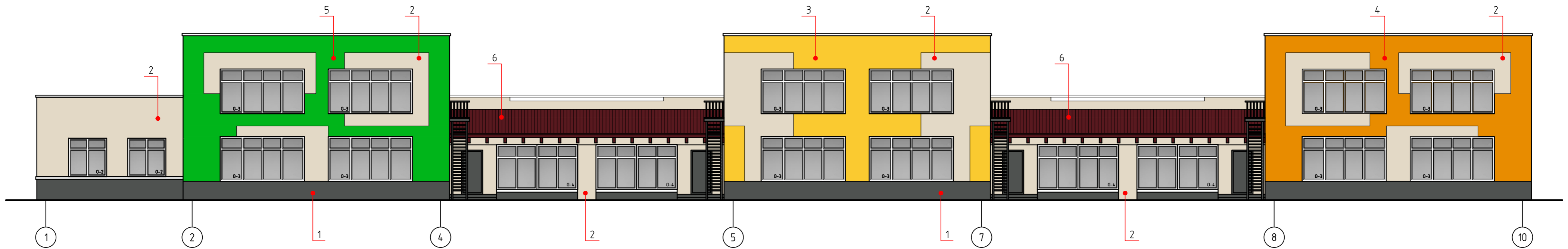
- Общая площадь устройства отмосток 254.6 м². Общая длина по периметру здания 248.86 м.п.
- При устройстве отмостки, предусмотреть утепление наружных стен по периметру здания в грунте общей длиной 248.86 м.п. утеплитель - экструдированный пенополистирол "Пеноплэкс Фундамент" в количестве 12.5 м³

12/1017кр-АС

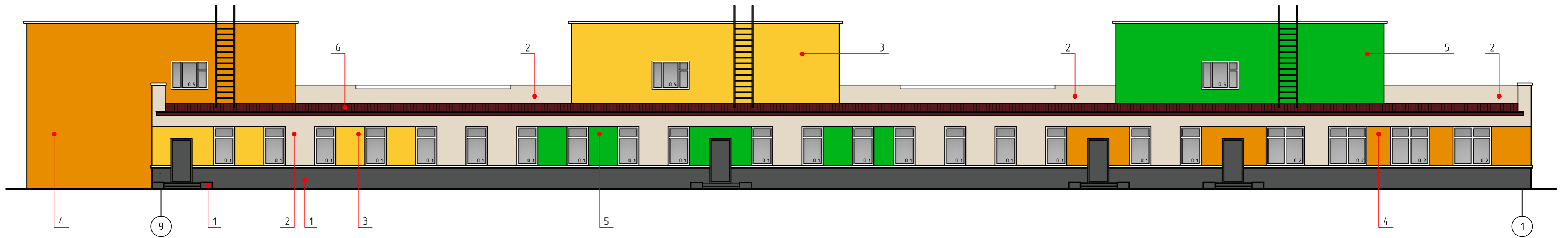
ГОКУ "Специальная (коррекционная) школа №6 г. Иркутска"

Изм.	Кол. уч.	Лист	№ док.	Подп.	Дата	Капитальный ремонт здания (устройство отмостки, ремонт фасадов, замена окон)	Стадия	Лист	Листов
ГИП			Ашихмин А.В.				Р	9	
Архитектор			Ашихмин И.А.			Схема устройства отмостки			000 "С-Кволити"

ФАСАД В ОСЯХ 1-10 (цветовое решение)



ФАСАД В ОСЯХ 9-1 (цветовое решение)



Ведомость наружной отделки

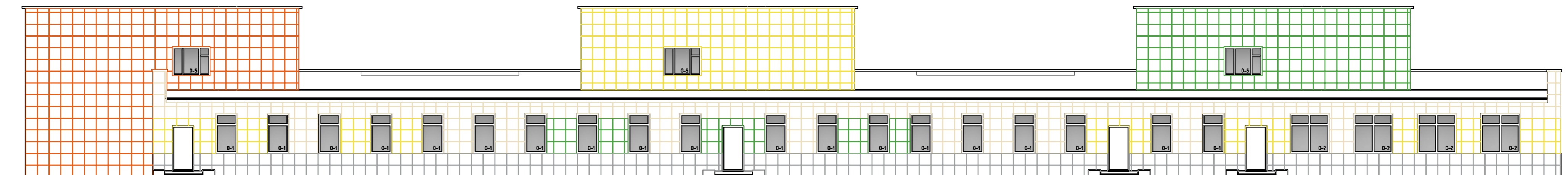
Номер позиции	Наименование элемента отделки	Вид отделки	Колер	Номер колера	Примечания
1	Цоколь, крыльца, лестницы	Металлокассеты, покраска		RAL 7004	Серый
2	Основные поверхности стен	Металлокассеты		RAL 1015	Светло-бежевый
3	Основные поверхности стен	Металлокассеты		RAL 1018	Желтый
4	Основные поверхности стен	Металлокассеты		RAL 2004	Оранжевый
5	Основные поверхности стен	Металлокассеты		RAL 6018	Зеленый
6	Кровля	Существующий профлист		RAL 3005	Красный

12/1017кр-АС							
ГКУ "Специальная (коррекционная) школа №6 г. Иркутска"							
Изм.	Кол. уч.	Лист	№ док.	Подп.	Дата		
ГИП			Ашихмин А.В.				
Архитектор			Ашихмин И.А.				
Капитальный ремонт здания (устройство отмостки, ремонт фасадов, замена окон)					Стадия	Лист	Листов
Фасад в осях А/1-10, Г/9-1. Цветовое решение					Р	10	
					ООО "С-Кволити"		

ФАСАД В ОСЯХ 1-10 (схема раскладки фасадных панелей)



ФАСАД В ОСЯХ 9-1 (схема раскладки фасадных панелей)



Примечания:

- Спецификацию элементов отделки смотри на листе №15

						12/1017кр-АС			
						ГКУ "Специальная (коррекционная) школа №6 г. Иркутска"			
Изм.	Кол. уч.	Лист	№ док.	Подп.	Дата	Капитальный ремонт здания (устройство отмостки, ремонт фасадов, замена окон)	Стадия	Лист	Листов
ГИП			Ашихмин А.В.				Р	11	
Архитектор			Ашихмин И.А.			Фасад в осях А/1-10, Г/9-1. Схема раскладки металлокассет	000 "С-Кволити"		

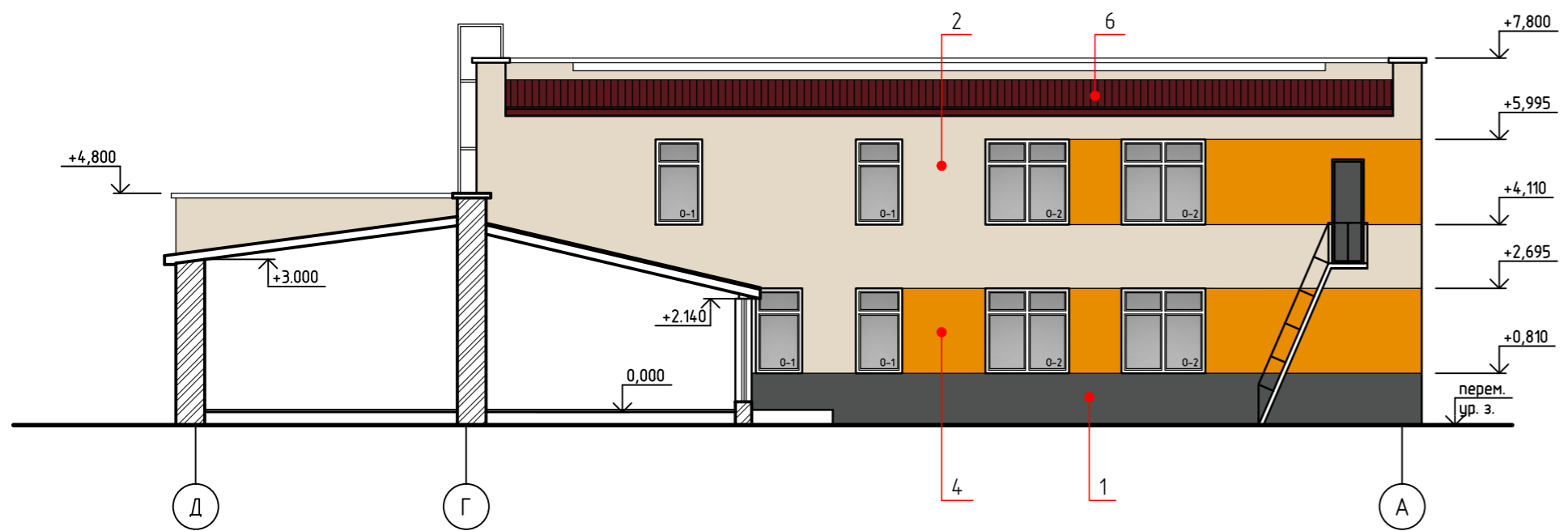
ФАСАД В ОСЯХ Д-А



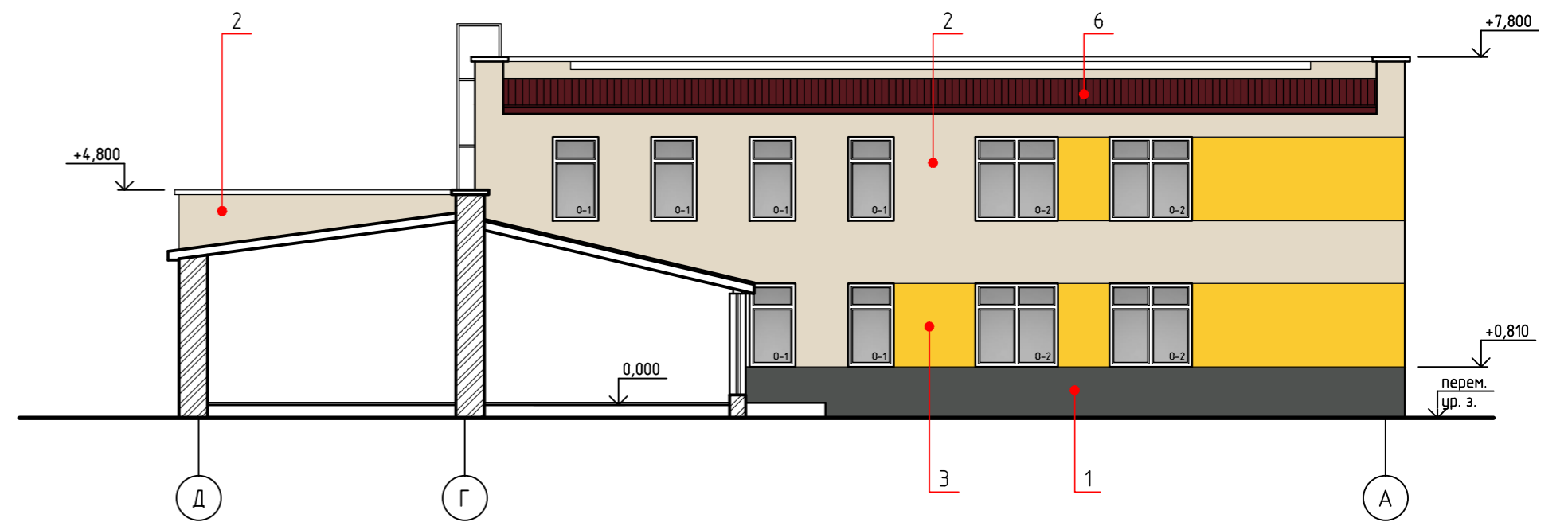
ФАСАД В ОСЯХ А-Д



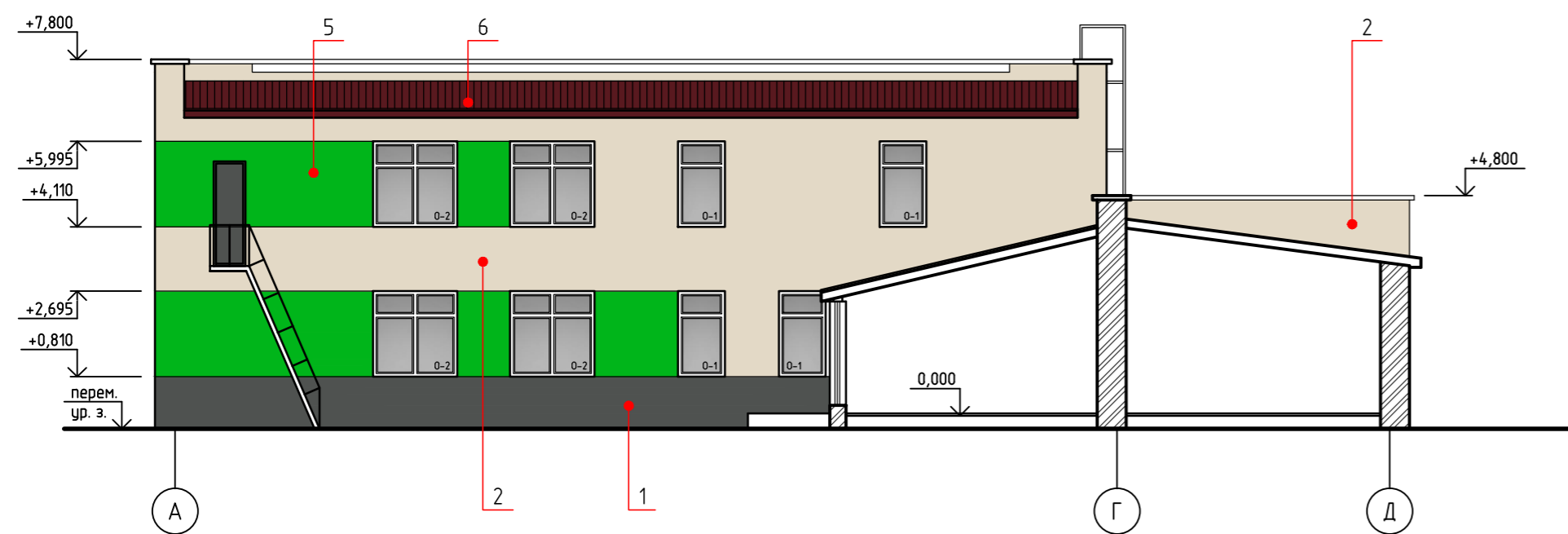
ФАСАД ПО ОСИ 8



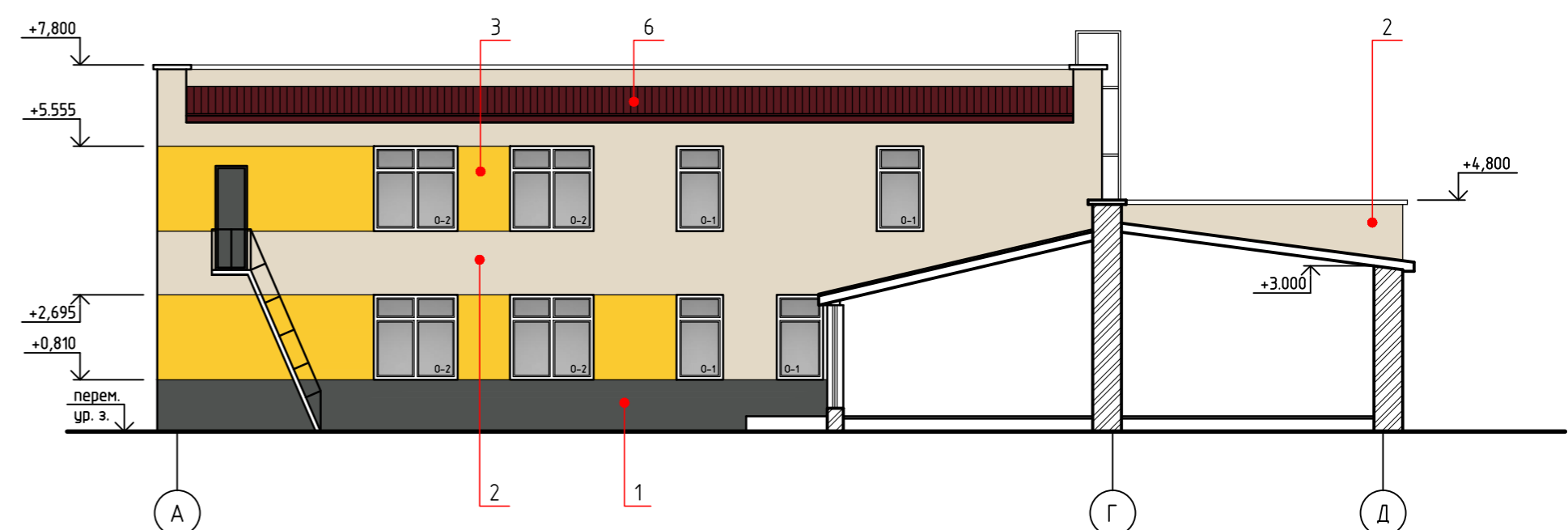
ФАСАД ПО ОСИ 5



ФАСАД ПО ОСИ 4



ФАСАД ПО ОСИ 7



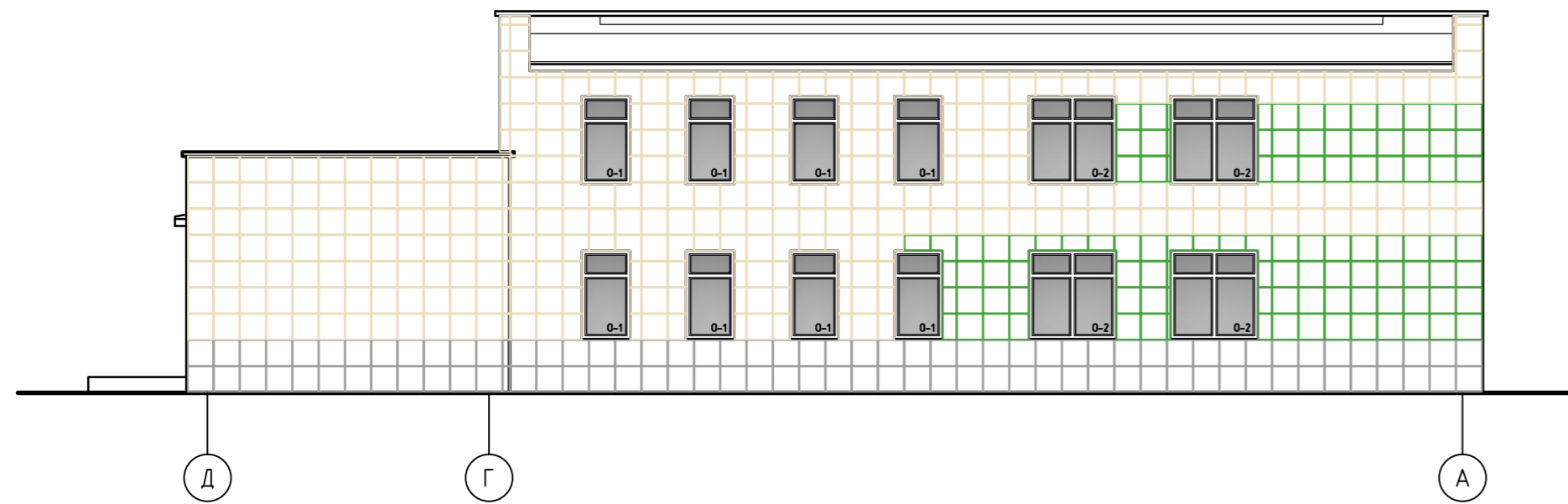
Ведомость наружной отделки

Номер позиции	Наименование элемента отделки	Вид отделки	Колер	Номер колера	Примечания
1	Цоколь, крыльца, лестницы	Металлокассеты, покраска		RAL 7004	Серый
2	Основные поверхности стен	Металлокассеты		RAL 1015	Светло-бежевый
3	Основные поверхности стен	Металлокассеты		RAL 1018	Желтый
4	Основные поверхности стен	Металлокассеты		RAL 2004	Оранжевый
5	Основные поверхности стен	Металлокассеты		RAL 6018	Зеленый
6	Кровля	Существующий профлист		RAL 3005	Красный

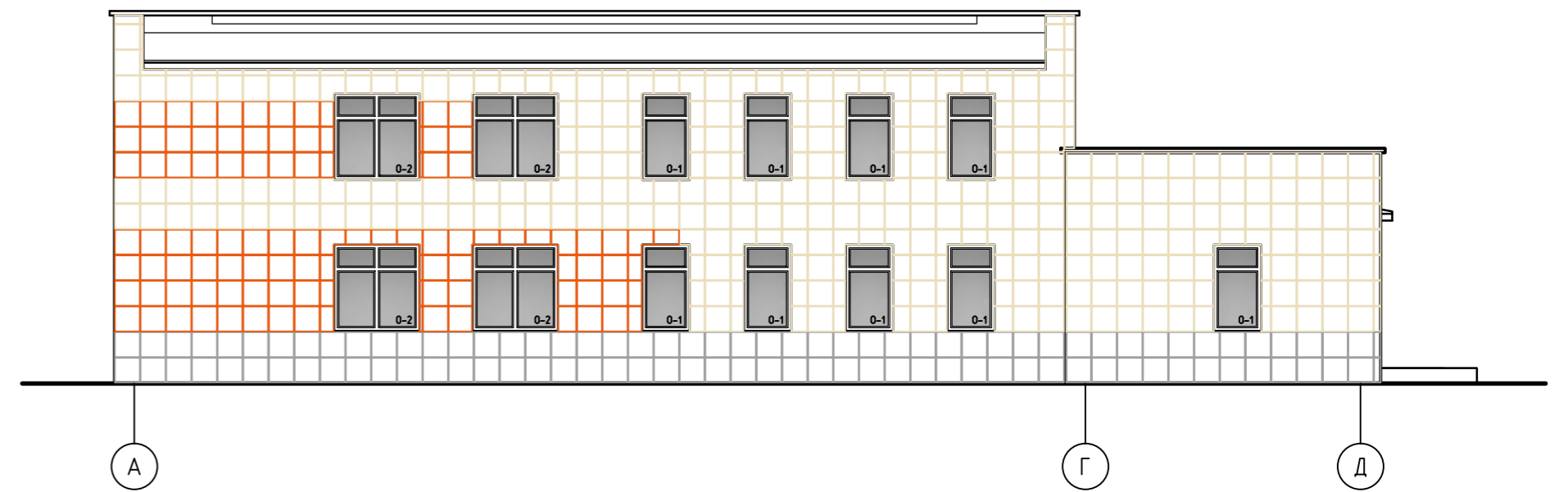
					12/1017кр-АС				
					ГОКУ "Специальная (коррекционная) школа №6 г. Иркутска"				
Изм.	Кол. уч.	Лист	№ док.	Подп.	Дата	Капитальный ремонт здания (устройство отмостки, ремонт фасадов, замена окон)	Стадия	Лист	Листов
							Р	12	
					Цветовое решение фасадов А-Д, Д-А; фрагментов фасадов по оси 4, 5, 7, 8			ООО "С-Кволити"	

Согласовано
Взам. инв. №
Подп. и дата
Инв. № подл.

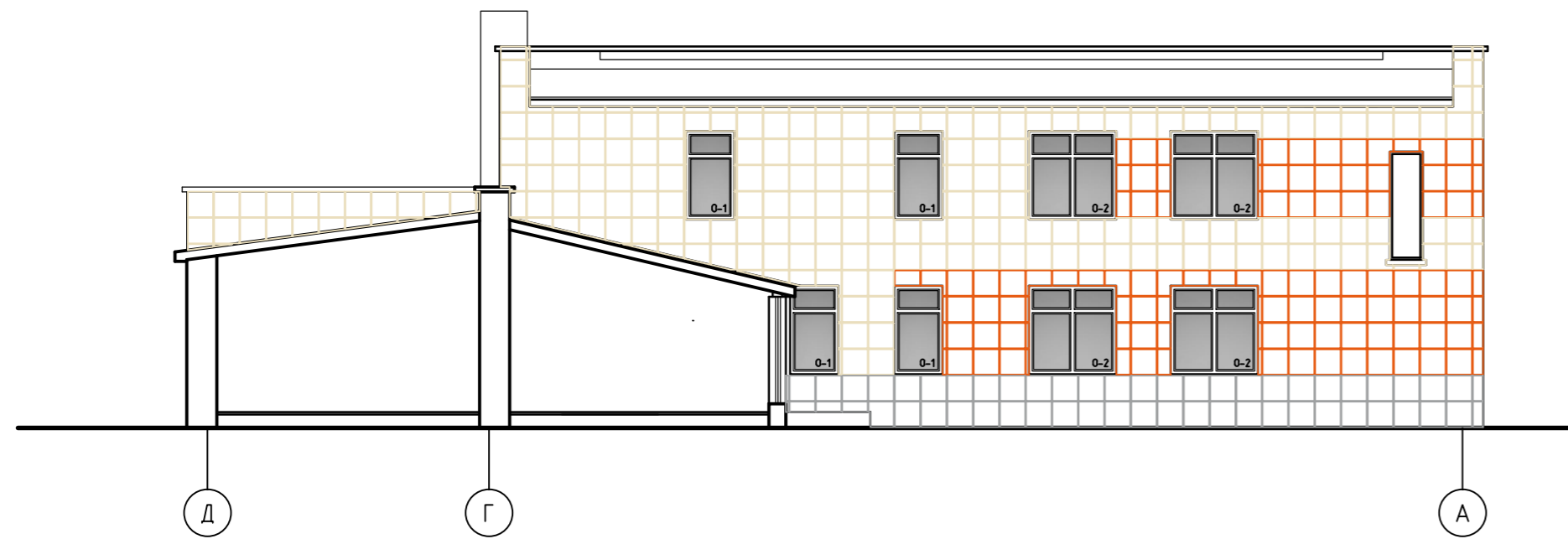
ФАСАД В ОСЯХ Д-А



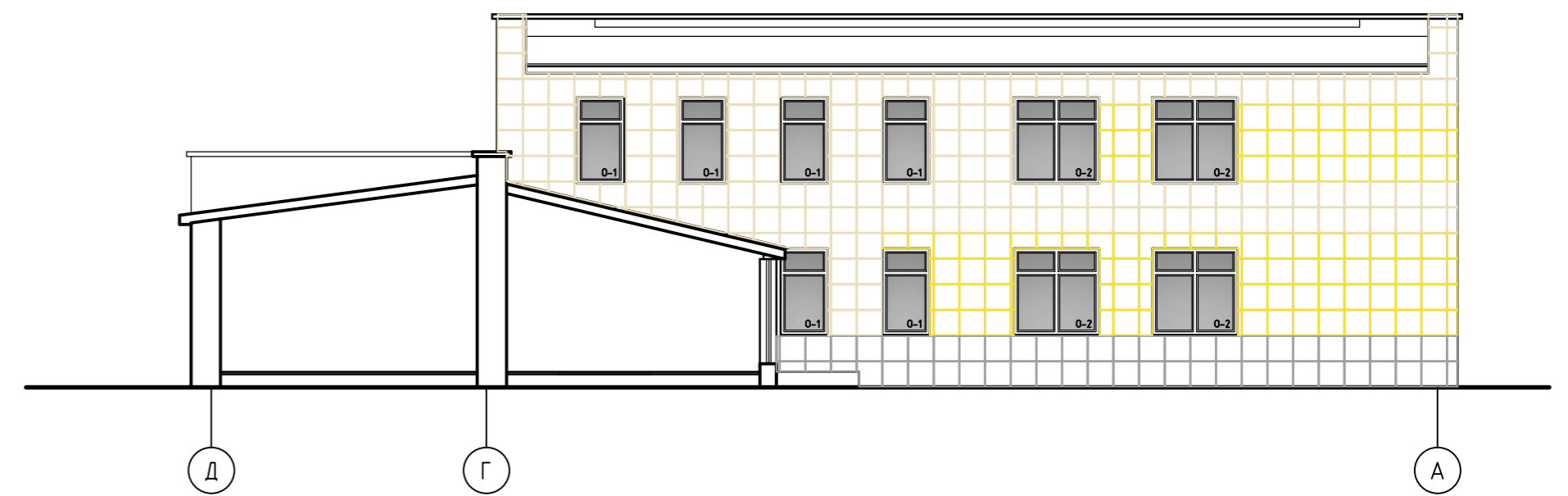
ФАСАД В ОСЯХ А-Д



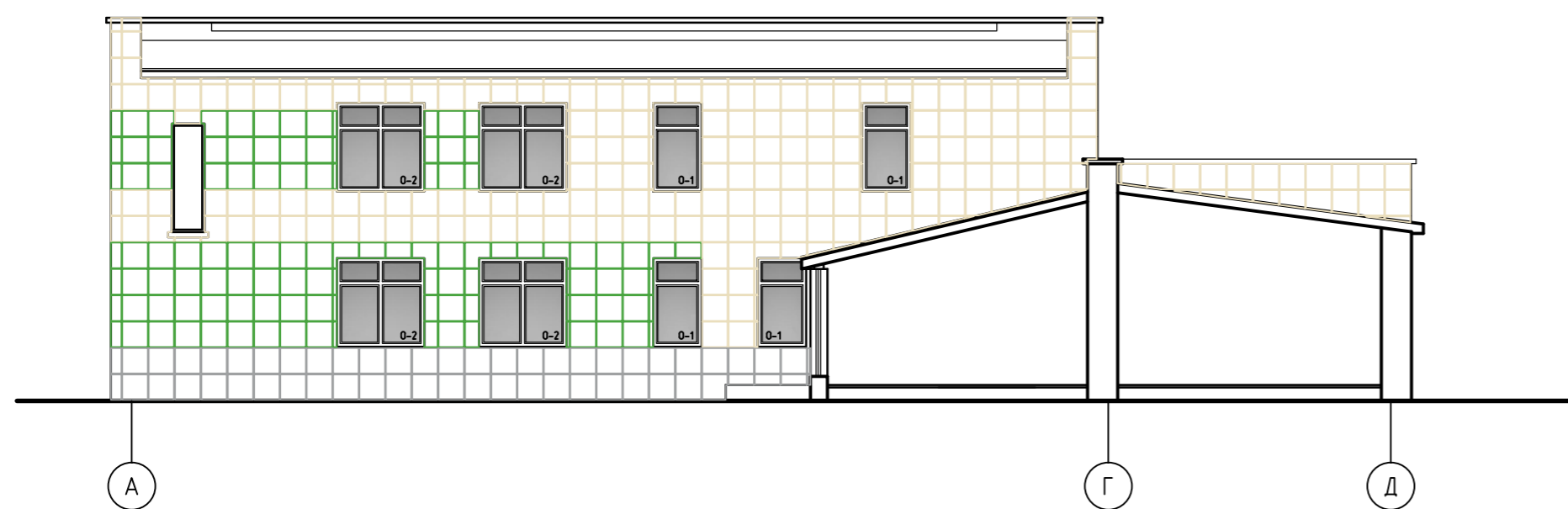
ФАСАД ПО ОСИ 8



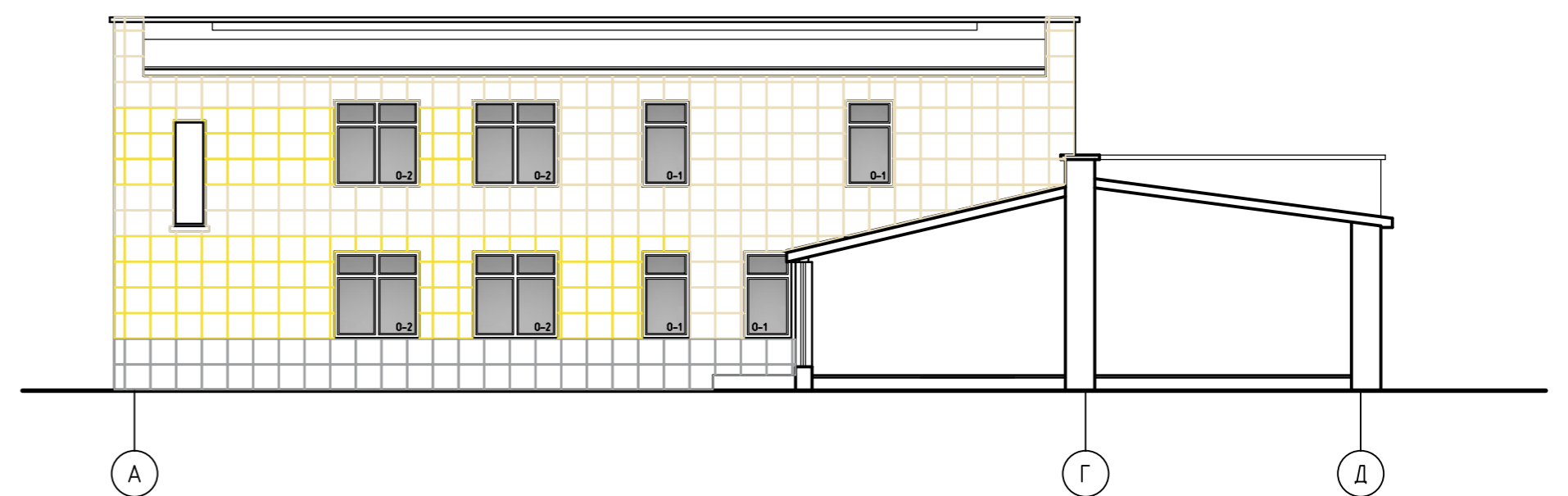
ФАСАД ПО ОСИ 5



ФАСАД ПО ОСИ 4



ФАСАД ПО ОСИ 7



Примечания:
- Спецификацию элементов отделки смотри на листе №15

					12/1017кр-АС				
					ГОКУ "Специальная (коррекционная) школа №6 г. Иркутска"				
Изм.	Кол. уч.	Лист	№ док.	Подп.	Дата	Капитальный ремонт здания (устройство отмостки, ремонт фасадов, замена окон)	Стадия	Лист	Листов
ГИП			Ашихмин А.В.				Р	13	
Архитектор			Ашихмин И.А.			Схема раскладки панелей на фасадах А-Д; Д-А и фрагментов фасадов по оси 4, 5, 7, 8	ООО "С-Кволити"		

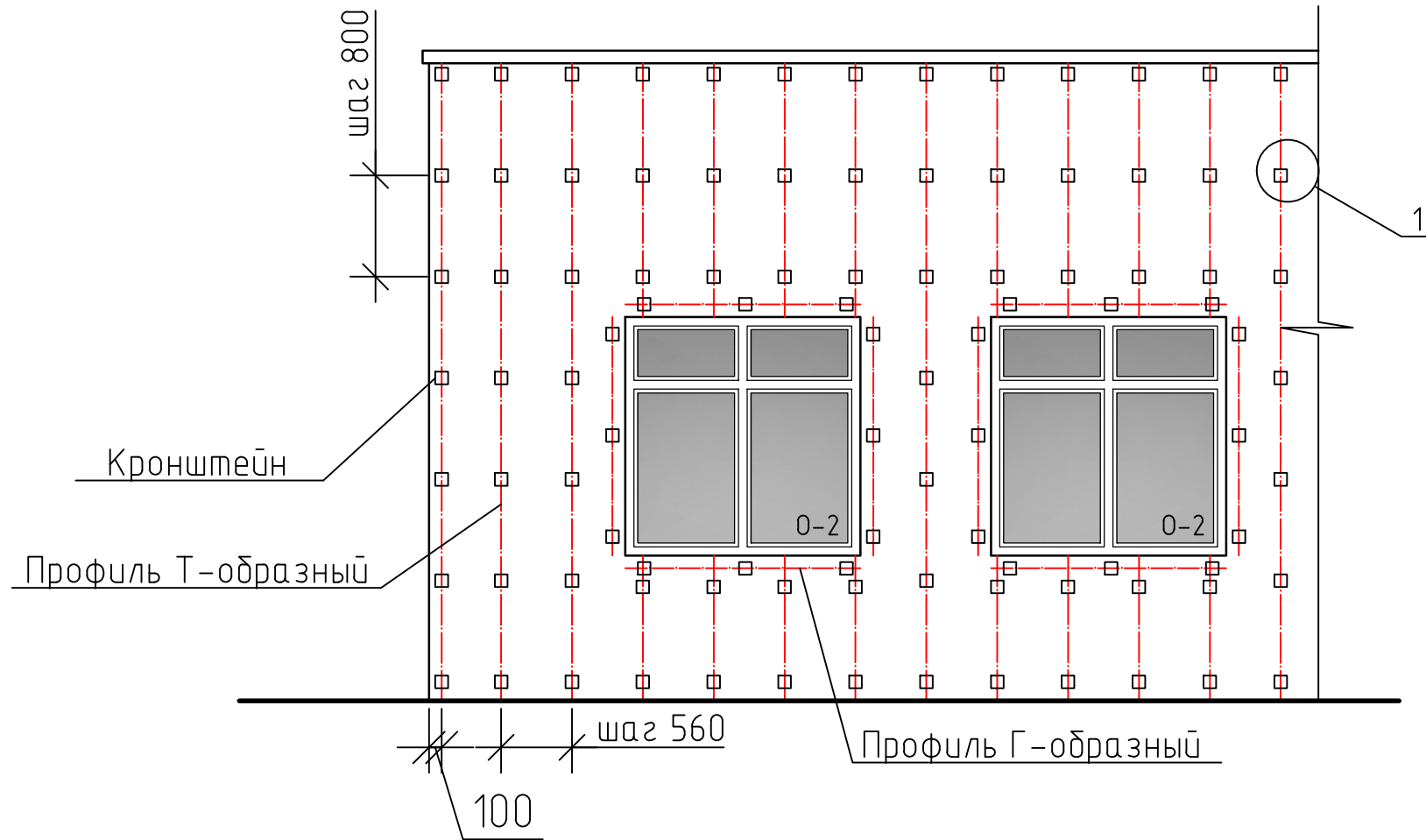
Согласовано

Взам. инв. №

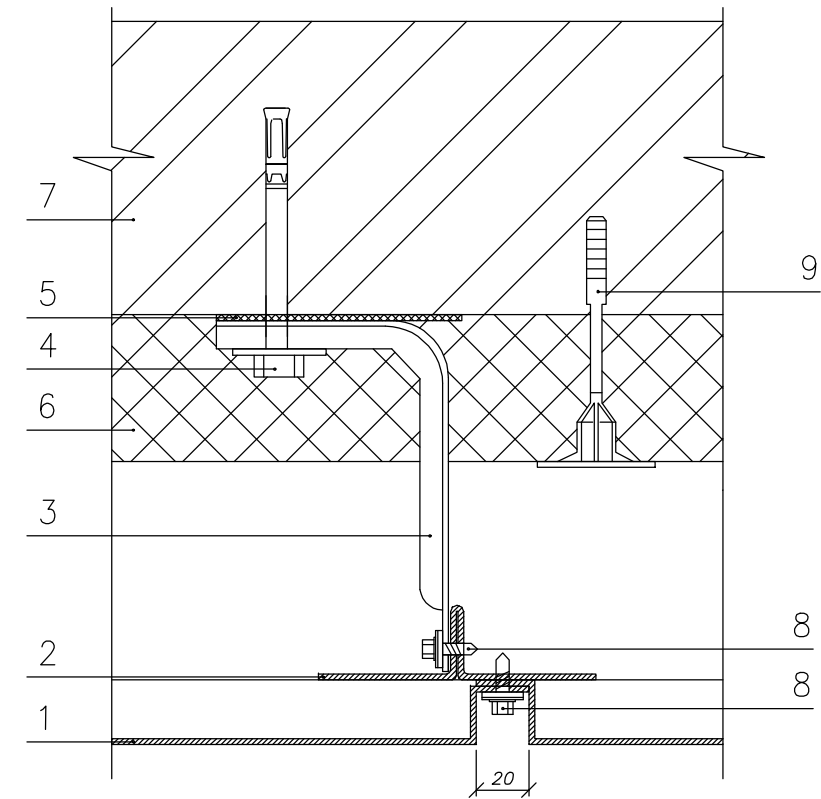
Подп. и дата

Инв. № подл.

Схема установки кронштейнов



Узел 1



- 1 - Металлокассета открытого крепления 540x540
- 2 - Профиль Т-образный
- 3 - Кронштейн крепежный
- 4 - Анкер
- 5 - Прокладка (терморазрыв)
- 6 - Теплоизоляция (минераловатный утеплитель h=100 мм)
- 7 - Несущая стена
- 8 - Саморез
- 9 - Дюбель тарельчатый для крепления теплоизоляции

Согласовано	
Взам. инв. №	
Подп. и дата	
Инв. № подл.	

						12/1017кр-АС			
						ГОКУ "Специальная (коррекционная) школа №6 г. Иркутска"			
Изм.	Кол. уч.	Лист	№ док.	Подп.	Дата	Капитальный ремонт здания (устройство отмостки, ремонт фасадов, замена окон)	Стадия	Лист	Листов
ГИП			Ашихмин А.В.	<i>[Signature]</i>			Р	14	
Архитектор			Ашихмин И.А.	<i>[Signature]</i>		Узел 1. Крепление металлокассет	ООО "С-Кволити"		

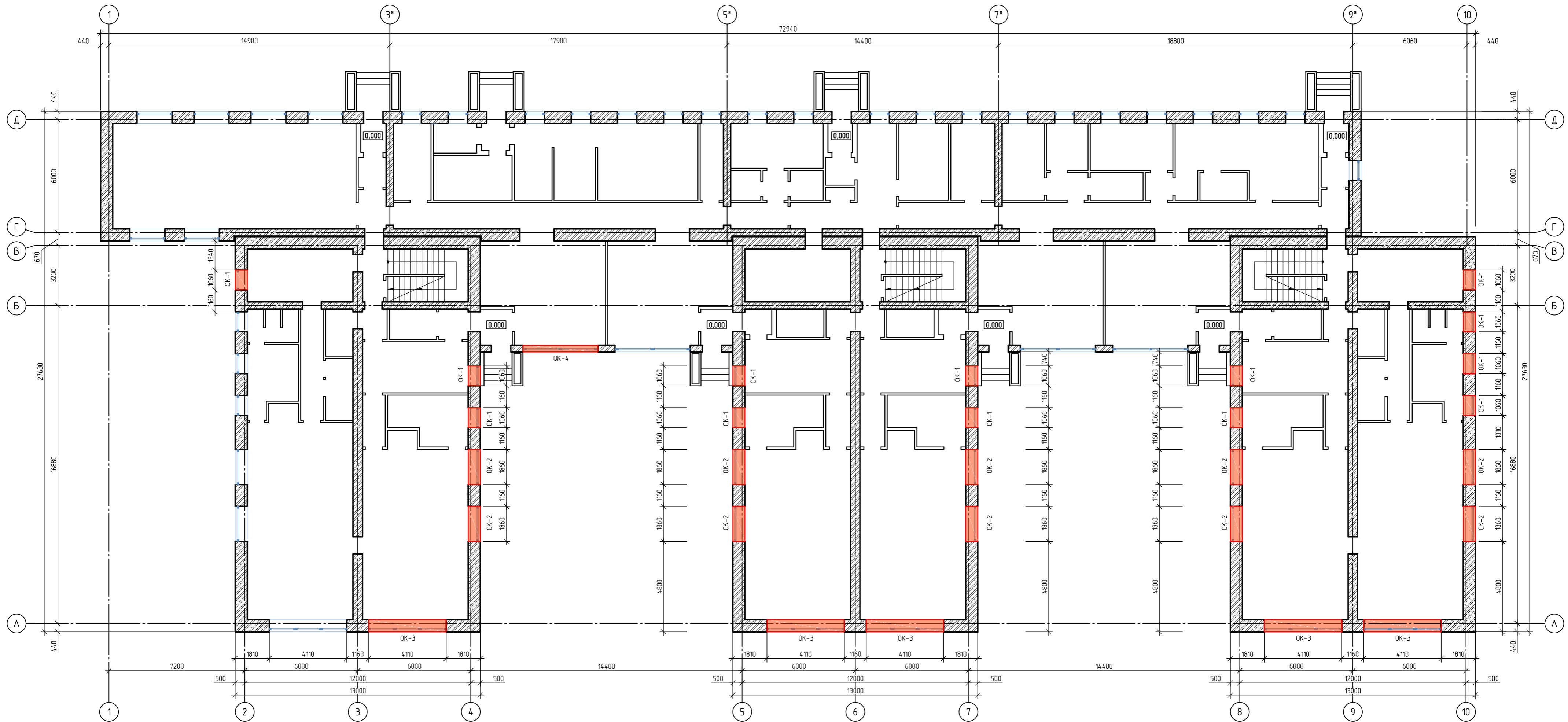
Спецификация материалов для ремонта фасадов

Номер позиции	Обозначение	Наименование	Количество	Примечания
1		Кассеты RAL7004 540x540 мм	728 шт	
		Кассеты RAL7004 нестандарт	23,4 м2	
2		Кассеты RAL1015 540x540 мм	1375 шт	
		Кассеты RAL1015 нестандарт	14,2 м2	
3		Кассеты RAL1018 540x540 мм	407 шт	
		Кассеты RAL1018 нестандарт	39 м2	
4		Кассеты RAL2004 540x540 мм	456 шт	
		Кассеты RAL2004 нестандарт	27,2 м2	
5		Кассеты RAL6018 540x540 мм	400 шт	
		Кассеты RAL6018 нестандарт	33,2 м2	
6		Минераловатный утеплитель на базальтовой основе, h=100 мм, γ=100 кг/м3	1247 м2	
7		Кронштейн ККУ-120. Шаг 0,8 м	4200 шт.	
8		Дюбель анкерный 12x100	4200 шт.	
9		Профиль Т-образный; 1,2 мм, оцинк. L=3м	850 м.п.	
10		Профиль Г-образный; 1,2 мм, оцинк. L=3м	284 м.п.	
11		Саморез 4,8x19 мм, сверло	8400 шт.	
12		Саморез 4,8x20 мм, оцинкованный	10100 шт.	
13		Дюбель тарельчатый 10x160	6235 шт.	
14		Оконные водоотливы шириной 0,4 м	275 м.п.	

Согласовано			
Взам. инв. №			
Подп. и дата			
Инв. № подл.			

						12/1017кр-АС			
						ГОКУ "Специальная (коррекционная) школа №6 г. Иркутска"			
Изм.	Кол.уч.	Лист	№ док.	Подп.	Дата	Капитальный ремонт здания (устройство отмостки, ремонт фасадов, замена окон)	Стадия	Лист	Листов
ГИП				Ашихмин А.В.			Р	15	
Архитектор				Ашихмин И.А.		Спецификация материалов для ремонта фасадов	ООО "С-Кволити"		

ПЛАН ПЕРВОГО ЭТАЖА НА ОТМ. 0.000



Условные обозначения:

– Заменяемые оконные блоки

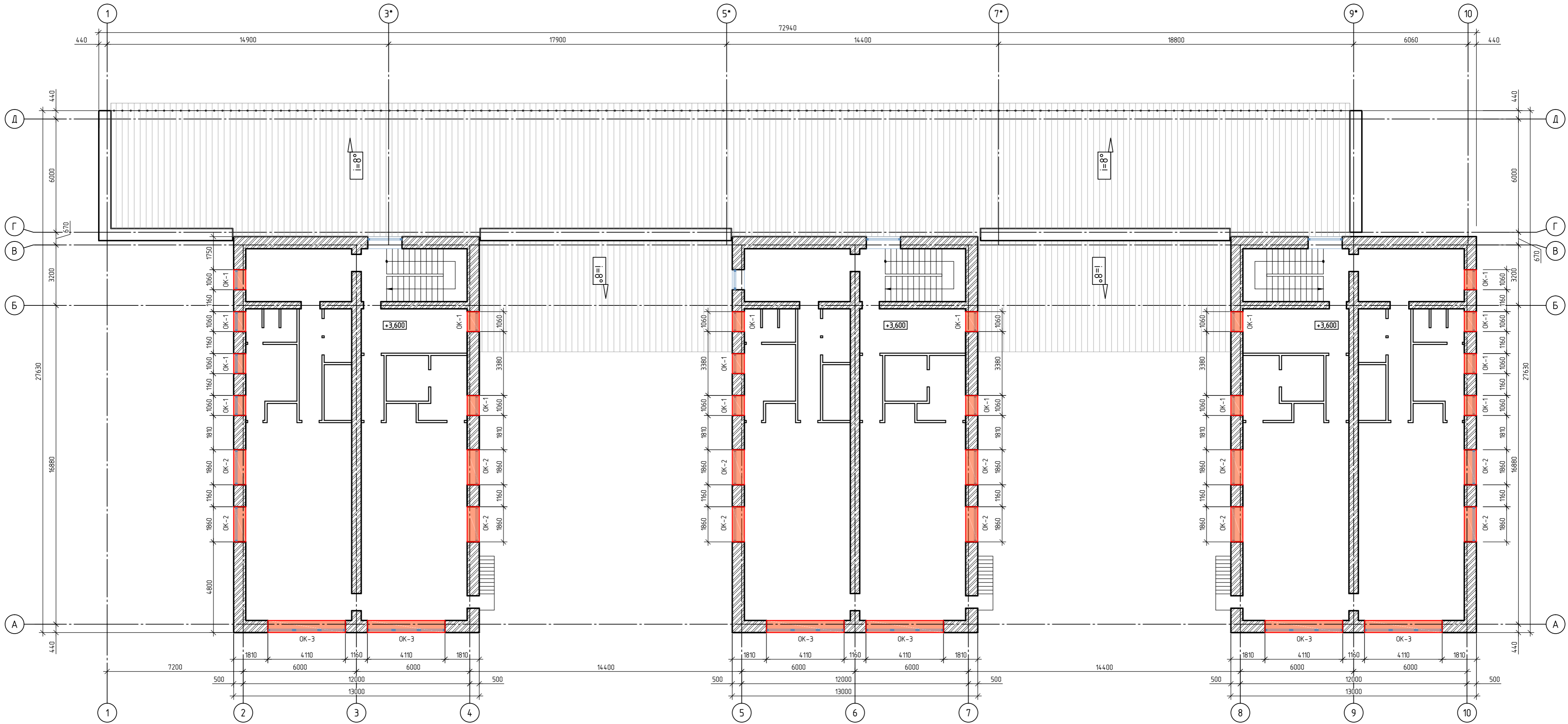
Примечания:

- Спецификацию демонтируемых и проектируемых окон смотри на листах №№ 18,19

					12/1017кр-АС					
					ГОКУ "Специальная (коррекционная) школа №6 г. Иркутска"					
Изм.	Кол. уч.	Лист	№ док.	Подп.	Дата	Капитальный ремонт здания (устройство отмостки, ремонт фасадов, замена окон)		Стадия	Лист	Листов
ГИП			Ашихмин А.В.					Р	16	
Архитектор			Ашихмин И.А.			План первого этажа. Заменяемые оконные блоки		000 "С-Кволити"		

Согласовано
Взам. инв. №
Подп. и дата
Инв. № подл.

ПЛАН ВТОРОГО ЭТАЖА НА ОТМ. +3.600



Условные обозначения:

– Заменяемые оконные блоки

Примечания:

- Спецификацию демонтируемых и проектируемых окон смотри на листах №№ 18,19

12/1017кр-АС				
ГОКУ "Специальная (коррекционная) школа №6 г. Иркутска"				
Изм.	Кол. уч.	Лист	№ док.	Подп.
ГИП			Ашихмин А.В.	
Архитектор			Ашихмин И.А.	
Капитальный ремонт здания (устройство отмостки, ремонт фасадов, замена окон)				
План второго этажа. Заменяемые оконные блоки			Стадия	Лист
			Р	17
ООО "С-Кволити"				Листов
				17

Согласовано
Взам. инв. №
Подп. и дата
Инв. № подл.

Спецификация демонтируемых окон

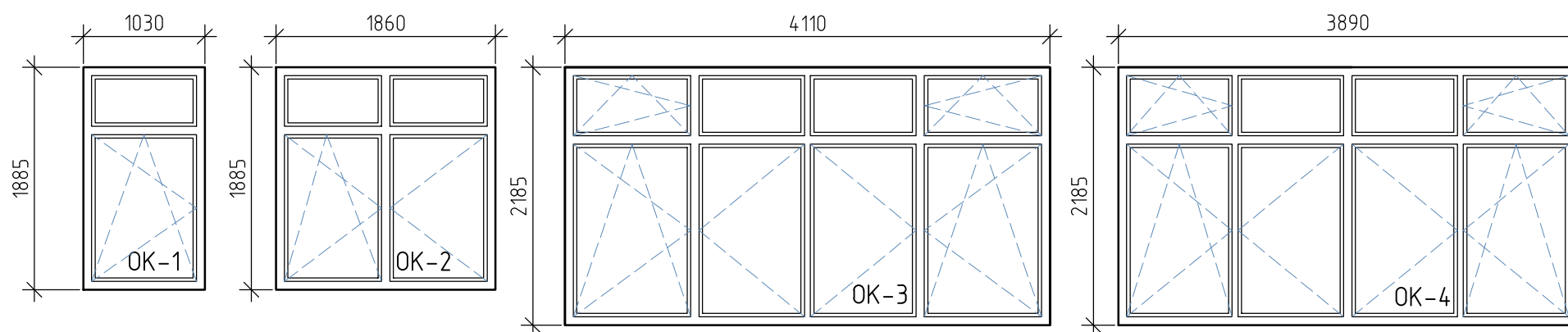
Поз.	Обозначение	Тип материала	Габаритные размеры	Площадь окна	Кол. шт.	Всего м.кв	Примечание
1	ОК-1	Деревянный оконный блок	1.885 м x 1.03 м	1.94 м2	30	58,2	Двойная рама и остекление
2	ОК-2	Деревянный оконный блок	1.885 м x 1.86 м	3.5 м2	22	77	Двойная рама и остекление
3	ОК-3	Деревянный оконный блок	2.185 м x 4.11 м	8.98 м2	11	98,8	Двойная рама и остекление
4	ОК-4	Деревянный оконный блок	2.185 м x 3.89 м	8.5 м2	1	8,5	Двойная рама и остекление
5				Итого	64	242,5	

Согласовано	
Взам. инв. №	
Подп. и дата	
Инв. № подл.	

Примечания:

- Общую спецификацию окон и их графическое отображение смотри на листе №7
- Данный лист смотреть совместно с поэтажными схемами заменяемых окон на листах №№ 15, 16.
- Спецификацию проектируемых окон смотри на листе №19

						12/1017кр-АС			
						ГОКУ "Специальная (коррекционная) школа №6 г. Иркутска"			
Изм.	Кол. уч.	Лист	№ док.	Подп.	Дата	Капитальный ремонт здания (устройство отмостки, ремонт фасадов, замена окон)	Стадия	Лист	Листов
ГИП			Ашихмин А.В.				Р	18	
Архитектор			Ашихмин И.А.			Спецификация демонтируемых окон	ООО "С-Кволити"		



Спецификация проектируемых окон

Поз.	Обознач.	Тип профиля	Габаритные размеры, м	Площадь, м ²	Размеры подоконника (длина и ширина)	Отделка внутренних откосов. (длина и ширина)	Кол. шт.	Общая площадь окон, м ²	Всего подоконников, м.п.	Отделка откосов. Внутренняя. Всего, м.2.
1	ОК-1	ПВХ	1.885 м x 1.03 м	1.94 м ²	1.1 (L) x 0,55 (ш)	4.8 (L) x 0,45 (ш)	30	58,2	33	64,8
2	ОК-2	ПВХ	1.885 м x 1.86 м	3.5 м ²	2.0 (L) x 0,55 (ш)	5.63 (L) x 0,45 (ш)	22	77	44	55,74
3	ОК-3	ПВХ	2.185 м x 4.11 м	8.98 м ²	4.2 (L) x 0,55 (ш)	8.48 (L) x 0,45 (ш)	11	98.8	46,2	41,98
4	ОК-4	ПВХ	2.185 м x 3.89 м	8.5 м ²	4.0 (L) x 0,55 (ш)	8,26 (L) x 0,45 (ш)	1	8,5	4,0	3,72
5	Итого						64	242,5	127,2	166,2

Примечания:

- Внутренние откосы и подоконные доски выполнить из ПВХ белого цвета
- Отделка наружных откосов выполняется из композитных панелей
- Оконные водоотливы меняются на всех окнах здания в связи с увеличением наружной толщины стены из-за профилей композитных панелей
- Фирме изготовителей окон необходимо произвести дополнительные обмерные работы после выполнения демонтажных работ
- Спецификацию демонтируемых окон смотри на листе №18
- Данный лист смотреть совместно с поэтажными схемами заменяемых окон на листах №№ 15, 16.

Согласовано

Взам. инв. №

Подп. и дата

Инв. № подл.

						12/1017кр-АС			
						ГБОУ "Специальная (коррекционная) школа №6 г. Иркутска"			
Изм.	Кол.уч.	Лист	№ док.	Подп.	Дата	Капитальный ремонт здания (устройство отмостки, ремонт фасадов, замена окон)	Стадия	Лист	Листов
ГИП				Ашихмин А.В.			Р	19	
Архитектор				Ашихмин И.А.		Спецификация проектируемых окон	ООО "С-Кволити"		